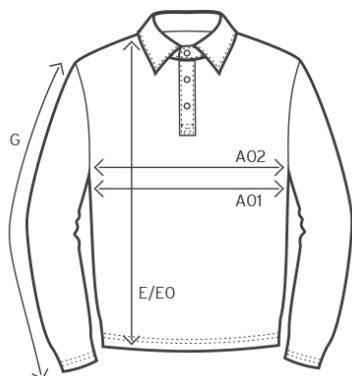


4605 / 4605F

Women's Heavy Polo Longsleeve



Maßtabelle (cm)

	XS	S	M	L	XL	XXL
A02	40	43	46	49	53	56
E	59	62	65	68	71	73
G	60	61	62	62	62	62

A02 1/2 OBERWEITE

E LÄNGE

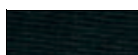
G ÄRMELLÄNGE

Farben



00/white

11-0601 TPX/TCX



9D/black

19-4205 TPX/TCX



36/fire red

19-1663 TPX/TCX



54/navy

19-4025 TPX/TCX



Artikel

4605 / 4605F

Women's Heavy Polo
Longsleeve

Material

100% Baumwolle

Gewicht

220 g/m²

Größen

XS-XXL

Wasch-Anleitung



Verpackungseinheiten

VE = 5 Stück.

Karton = 50 Stück.

Angaben zu Maßen und Grammaturen +/- 5%. Änderungen vorbehalten.



4605 / 4605F

Women's Heavy Polo Longsleeve

Artikelbeschreibung

Langarm-Polo, hochwertig verarbeitete Knopfleiste mit 3 Knöpfen Ton in Ton, seitliche Schlitze, Piqué, 100 % Baumwolle, 220 g/m², XS-XXL.

Kurzbeschreibung

Zeitloses Langarm-Piqué-Polo mit hochwertig verarbeiteter Knopfleiste und 3 Knöpfen Ton in Ton sowie Seitenschlitzen, hergestellt aus gekämmter Baumwolle. Das Polo ist modern geschnitten.

Eigenschaften

- erstklassige Waschergebnisse bei 60° C
- individualisierbar mit Do your own Placket

Angaben zu Maßen und Grammatoren +/- 5%. Änderungen vorbehalten.

