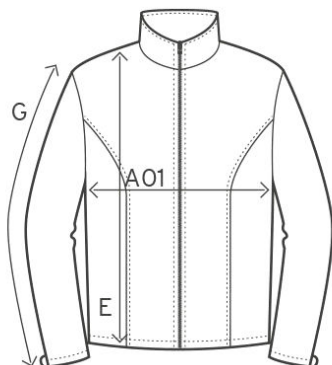


7961

Men's Double Fleece Jacket



Maßtabelle (cm)

| | S | M | L | XL | XXL | XXXL | 4XL | 5XL |
|-----|----|----|----|----|-----|------|-----|-----|
| A01 | 50 | 53 | 56 | 59 | 62 | 67 | 72 | 77 |
| E | 72 | 74 | 76 | 78 | 80 | 82 | 82 | 82 |
| G | 65 | 66 | 67 | 68 | 69 | 70 | 71 | 72 |

A01 1/2 OBERWEITE

E LÄNGE

G ÄRMELLÄNGE

Farben



BL/charcoal-gray

18-0306/18-0000 T



L9/white-new l.grey

11-4601/17-0000 T



XL/royal-steel gray

19-4056/18-0000 T



RT/navy-aqua

19-4025/18-4330 T



4G/black-black

19-4205/19-4205 T



Artikel

7961

Men's Double Fleece Jacket

Material

100% Polyester

Gewicht

320 g/m²

Größen

S-5XL

Wasch-Anleitung



Verpackungseinheiten

VE = 1 Stück.

Karton = 15 Stück.

Angaben zu Maßen und Grammaturen +/- 5%. Änderungen vorbehalten.



7961

Men's Double Fleece Jacket

Artikelbeschreibung

Jacke, Stehkragen, durchgehender und verdeckter Reißverschluss, Einschubtaschen mit Ziernaht, Elasthanbündchen an Ärmeln, Innenseite in Kontrastfarbe, beidseitige Antipilling-Ausrüstung, Fleece, 100 % Polyester, 320 g/m², S–5XL.

Kurzbeschreibung

Double-Fleecejacke mit Stehkragen und durchgehendem verdecktem Reißverschluss, Elasthanbündchen an Ärmeln sowie Einschubtaschen mit Ziernaht. Die Innenseite der Jacke ist in Kontrastfarbe, hergestellt aus Polyester mit beidseitiger Anti-Pilling-Ausrüstung. Die Fleecejacke ist schmal geschnitten.

Eigenschaften

- breites Größenangebot von S – 5XL

Angaben zu Maßen und Grammaturen +/- 5%. Änderungen vorbehalten.



 **promodoro®**